

NAVVA

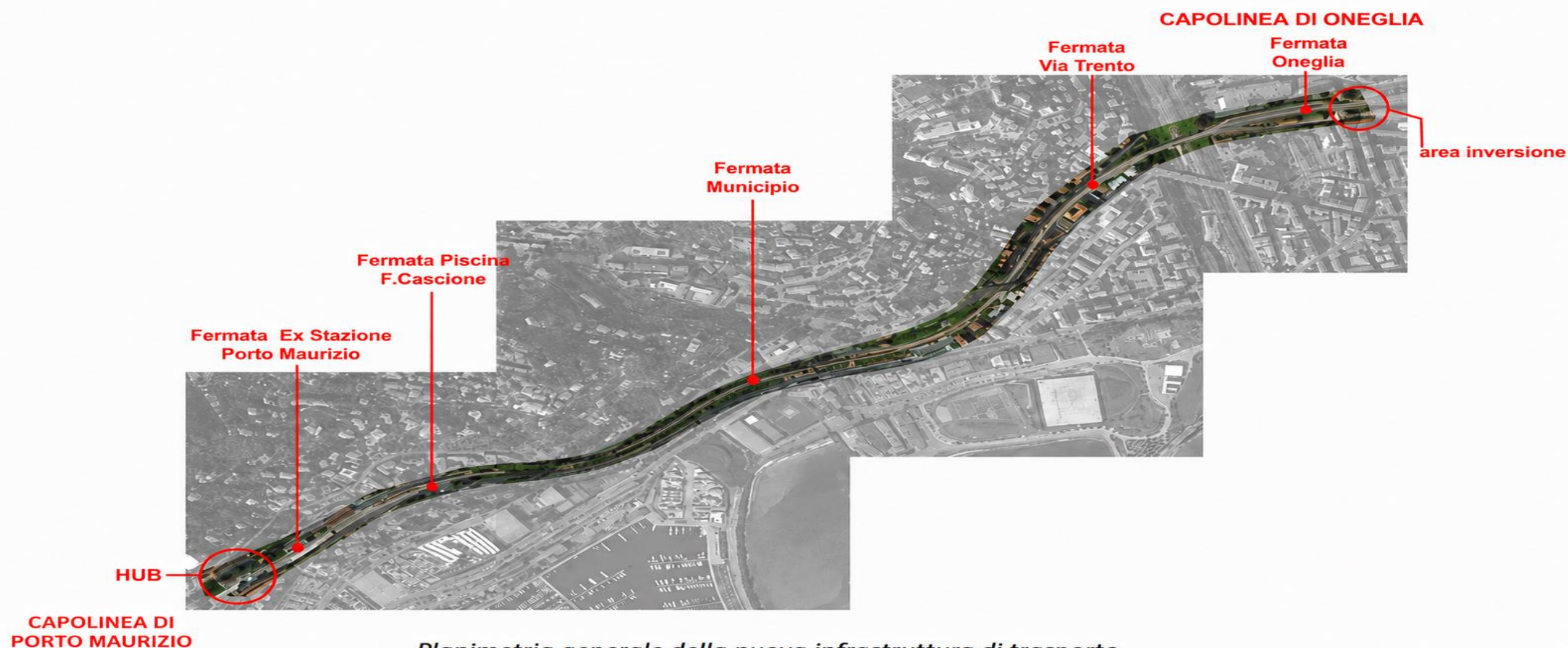
e4e

IGGROUP



Finanziato dall'Unione europea NextGenerationEU

importo appalto:  
5'900'500 €



Planimetria generale della nuova infrastruttura di trasporto

**Sindaco:** Dott. Claudio Scajola

**Assessore LLPP:** Geom. Gianfranco Gaggero

**Assessore servizio TPL:** Avv. Giuseppe Fossati

**Dirigente Settore LLPP:** Ing. Marco Marvaldi

**Responsabile Unico del Progetto:** Ing. Marco Marvaldi

**Direttore lavori:** Ing. Carlo Capacci

## PRESTAZIONI INFRASTRUTTURA TPL



fino a 480 cittadini trasportabili al giorno



servizio attivo 40-60 ore a settimana



copertura di 80 km al giorno



tempo di percorrenza 20- 25 minuti

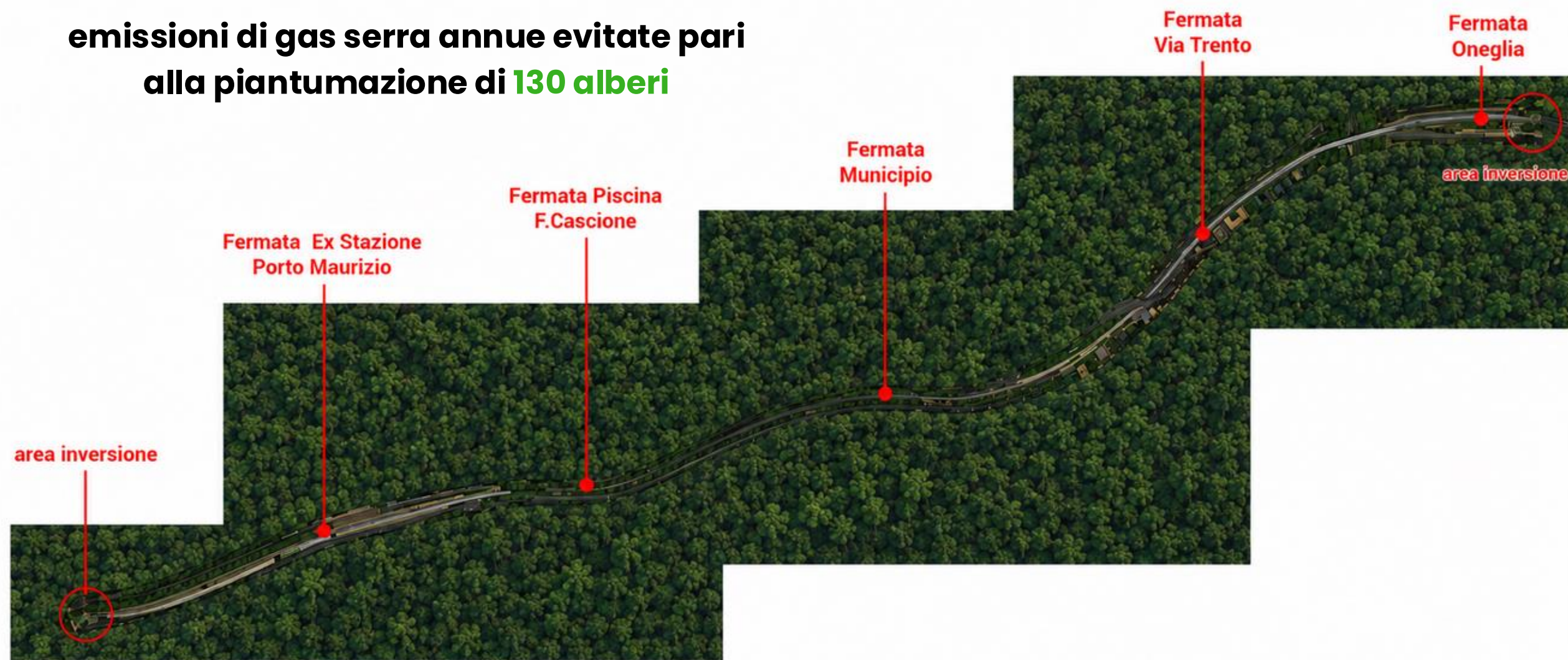


24'950 m2 di infrastruttura riqualificata,  
2'025 m lunghezza della tratta



sistema di trasporto elettrico,  
autonomo, inclusivo

emissioni di gas serra annue evitate pari alla piantumazione di **130 alberi**



CAPOLINEA DI PORTO MAURIZIO

### QUADRO ENERGETICO



fino a 42,4 Kg CO2 risparmiati al giorno

più di 4'000 € risparmiati all'anno grazie all'autosufficienza energetica

Produzione di 19 MWh di energia rinnovabile da fonte solare



Planimetria generale della nuova infrastruttura di trasporto

### capolinea di Porto Maurizio:

ospita un'area servizi per la mobilità provvista di:

- stanza polivalente
- area ricarica navette
- impianto fotovoltaico
- servizi pubblici igienici



### 5 fermate, ciascuna provvista di:

Pensilina:

- illuminazione serale propria
- pavimentazione tattile
- rampe di risalita
- panchina in legno sospesa



Totem informativi:

- schermo da 70"
- carter personalizzato
- gestione centralizzata
- comunicazione interattiva con gli utenti

