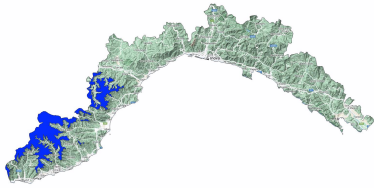


ALPI LIGURI SUD



Bollettino Valanghe N. 135/2025 del 01/02/2025 ore 14.00

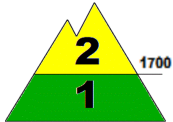
Validità 48 ore prossima emissione 02/02/2025

A cura del Servizio METEOMONT dell'ARMA dei CARABINIERI

In collaborazione con Servizio Meteorologico dell'Aeronautica militare

SITUAZIONE alle 14:00 del 01/02/2025

SITUAZIONE TIPO: neve a debole coesione e vento - neve ventata.



SITUAZIONE TIPO: pioggia su neve.

Quota neve (mslm)	Nord		Sud
		1200 - 1400	

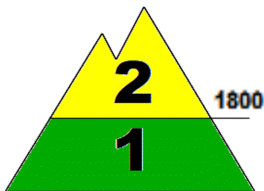
Altezza Neve (cm)	Neve al suolo	Neve Fresca	Quota (mslm)
		40	20
	07	01	1400

VALANGHE OSSERVATE: Nessuna valanga.

PREVISIONI 02/02/2025

GRADO DI PERICOLO: MODERATO 2

SITUAZIONE TIPO: neve a debole coesione e vento - neve ventata.



SITUAZIONE TIPO: situazione primaverile.

MANTO NEVOSO: La stabilità del manto nevoso è scarsa su pochi punti (aree) per isolati pendii al di sopra di 1800 mslm, possibili valanghe di dimensioni medie.

La stabilità del manto nevoso è discreta su molti punti (aree) per isolati pendii al di sotto di 1800 mslm, possibili valanghe di dimensioni piccole.

AVVERTENZE

In considerazione delle avverse condizioni meteorologiche previste, e della scarsa visibilità, risulterà difficoltosa l'individuazione dell'itinerario e della valutazione del singolo pendio.

SCALA EUROPEA DEL GRADO DI PERICOLO VALANGHE



LEGENDA PROBLEMA

Bollettino realizzato su scala sinottica-regionale (standard EAWS). La sua valutazione non può escludere in alcun modo la necessità di una seria e capace valutazione locale del pericolo (singolo pendio) che può essere anche sensibilmente diverso. Le previsioni meteorologiche sono relative all'orario UTC (per l'Italia +1 in inverno e +2 in estate).

Bollettino sottoposto a processi di: Acquisizione e controllo del C-Sifa e della rete di Osservatori e Esperti - Validazione del Previsore di turno - Certificazione della Sezione Meteomont.

ALPI LIGURI SUD



PREVISIONE METEO

Quota		02/02/2025 h6:00	02/02/2025 h12:00	02/02/2025 h18:00
1000	Venti	05 Nodi da Nord	05 Nodi da Nord	05 Nodi da Nord
	Temperature	+00 °C	+00 °C	+01 °C
	Temp.percepita	-3 °C	-3 °C	-2 °C
2000	Venti	08 Nodi da Nord	08 Nodi da Nord	09 Nodi da Nord
	Temperature	-02 °C	-01 °C	+00 °C
	Temp.percepita	-7 °C	-6 °C	-5 °C
3000	Venti	06 Nodi da Est	06 Nodi da Est	09 Nodi da N-Est
	Temperature	-08 °C	-06 °C	-04 °C
	Temp.percepita	-13 °C	-11 °C	-10 °C
Zero termico		1500-1700 m.	1700-1900 m.	1900-2100 m.
Fenomeno		—	—	—
Stato del cielo				

LEGENDA FENOMENI



STATO DEL CIELO



Parametri meteonivometrici registrati presso i campi di rilevamento il 01/02/2025.

Località	Comune	Quota (m.s.l.m.)	Altezza neve (cm)	Neve caduta nelle 24 ore (cm)	Temp. Min (°C)	Temp. Max (°C)	Condizioni del tempo
PASSO MELOGNO	Calizzano (SV)	1028	1	1	N.P.	N.P.	Rovescio di neve misto a pioggia
MONESI DI TRIORA	Triora (IM)	1420	7	1	+0	+11	Nevicata debole continua

(*) Rilievi fuori campo

L'INFORMAZIONE E' PREVENZIONE - LEGGI L'ATTUALE GRADO DI PERICOLO VALANGHE!



IL CAPO DEL
CENTRO NAZIONALE METEOMONT
(Ten.Col.RFI Emanuela Gini)
FIRMA AUTOGRAFA OMESSA AI SENSI
DELL'ART.3 DEL D.LGS N.39/1993

Bollettino realizzato su scala sinottica-regionale (standard EAWS). La sua valutazione non può escludere in alcun modo la necessità di una seria e capace valutazione locale del pericolo (singolo pendio) che può essere anche sensibilmente diverso. Le previsioni meteorologiche sono relative all'orario UTC (per l'Italia +1 in inverno e +2 in estate).

Bollettino sottoposto a processi di: Acquisizione e controllo del C-Sifa e della rete di Osservatori e Esperti - Validazione del Previsore di turno - Certificazione della Sezione Meteomont.
<https://meteomont.carabinieri.it> meteomont@carabinieri.it numero verde ambientale 1515